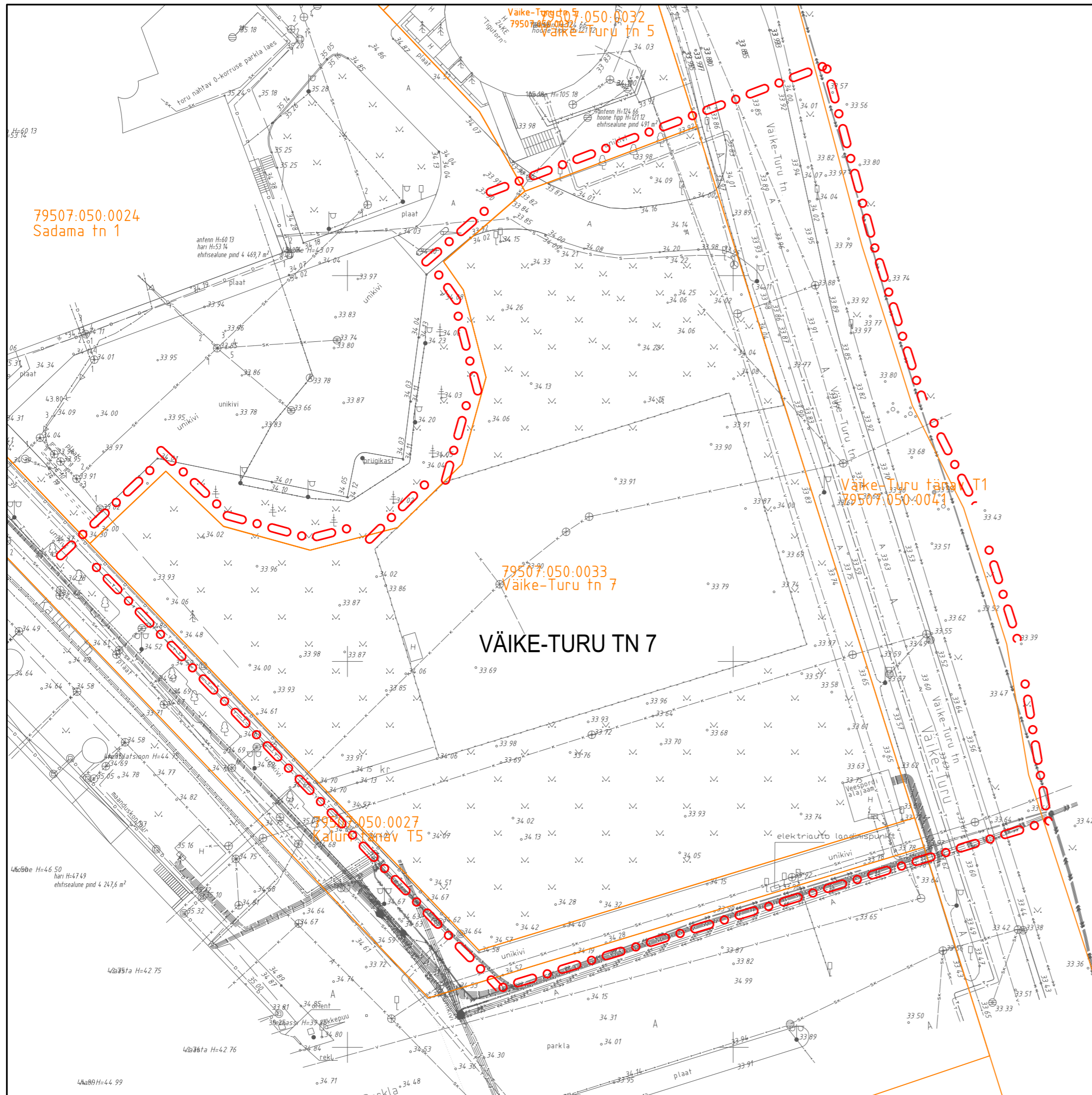




### TINGMÄRGID:

-  planeeringuala piir
-  katastriüksuse piir



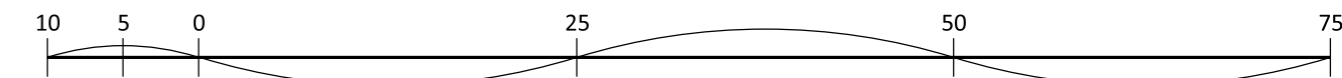
## VÄIKE-TURU TN 7

### KRUNDI OLEMASOLEVAD ANDMED

|  |                     |
|--|---------------------|
| krundi aadress:  | Väike-Turu tn 7     |
| pindala:   | 5663 m <sup>2</sup> |
| katastriüksuse sihtotstarve:                                     | ärimaa100%          |
| hoonete arv:   | 2                   |
| hoonete ehitisealune pind (mõdetud geodeetiliselt alusplaanilt): | 38 m <sup>2</sup>   |

### Märkused:

1. detailplaneeringu jooniste juurde kuulub detailplaneeringu seletuskiri;
2. geodeetilise alusplaanini mõõtkavas 1:500 koostas Metricus OÜ 2018. a detsembris, töö nr 18G8171; koordinaadid on L-EST 97 ja kõrgused on EH2000 süsteemis.



Töö: Väike-Turu tn 7 krundi detailplaneering

Joonis: Olemasolev olukord

AB Artes Terræ OÜ  
 Reg nr 12978320  
 KÜütri 14, Tartu 51007  
 artes@artes.ee

Projekti juht:  
**Heiki Kalberg**  
 Maastikuarhitekt:  
**Karl Hansson**

Huvitatud isik: **Kaarsilla Kinnisvara OÜ**  
 Asukoht: **Tartu linn**

Faali nimi: 1834DP3\_joonised\_Väike-Turu\_7.dgn

Töö nr: **1834DP3**  
 Kuupäev: **3.09.2019**  
 Mõõt: **1:500**  
 Joonise nr: **3**